

ÍNDICE

Vibromasaje y sesiones	2
Aparato y cabezales	3
Velocidades de trabajo y características técnicas	4
Información web	5

Vibromasaje con U-Tech de Weelko

¿Celulitis? ¿Piel de naranja? ¿Estrías? ¿Mala circulación?
¿Dolores osteoarticulares? ¿Problemas de tránsito intestinal?
¿Problemas linfáticos? ¿Edemas? ¿Sobrepeso? ¿Retención de
líquidos? ¿Menopausia? ¿Flacidez? ¿Cansancio? ¿Estrés?

Pónete en manos de **U-Tech**, F833

Equipo de masaje vibratorio corporal equipado con 5 cabezales para distintos tratamientos. Unidad digital ubicada en columna con base de ruedas y bandeja para la colocación de los cabezales.

Nuestro **ZOOM TÉCNICO** te muestra todos los detalles y particularidades y te brinda la oportunidad de conocer a fondo nuestra aparatología.

El aparato de masaje vibratorio, bajo la lupa de Weelko. Descúbrelo en el interior.



El Vibromasaje

Acerca del masaje vibratorio

La vibroterapia es una técnica avanzada para tratar de modo activo la piel y los músculos. Funciona con un aparato que genera una presión por medio de un cabezal rotativo y vibratorio. Se utiliza de modo terapéutico generando unas vibraciones mecánicas ejercidas sobre distintas partes del cuerpo.

¿En qué consiste?

El cabezal genera unas vibraciones de baja frecuencia que, a su vez, producen una onda mecánica. Dicha onda se progaga con más o menos profundidad en las capas de la piel según la frecuencia utilizada. Cuánto más baja es la frecuencia más profundamente actúa en la piel. A frecuencias elevadas (hasta 40 Hz) actúa de modo más superficial. El funcionamiento se basa en un cabezal oscilante dónde se adaptan distintos aplicadores para diversos tratamientos.

¿Cuáles son los beneficios?

- Estimula la proliferación celular
- Elimina las imperfecciones cutáneas
- Estimula la circulación local
- Proporciona mayor firmeza en la piel
- Contribuye a una regeneración cutánea más rápida
- Mejora la oxigenación y la nutrición celular
- Elimina las toxinas y da mayor luminosidad a la piel
- Mejora el drenaje linfático y la desobstrucción
- Proporciona una sensación de bienestar y relajación
- Moviliza y disminuye la grasa acumulada
- Moldea la silueta

¿Para qué está indicado?

- Celulitis y piel de naranja
- Piernas cansadas
- Retención de líquidos
- Tratamientos adelgazantes y reafirmantes
- Dolores osteoarticulares
- Estrés y cansancio
- Problemas linfáticos
- Problemas musculares
- Terapia antiestrés
- Masaje linfo-drenante
- Tonificación muscular
- Gimnasia pasiva en músculos paralizados
- Tratamientos complementarios a la fisioterapia

Contraindicaciones

- Personas con problemas cardíacos
- Personas que lleven marcapasos
- Enfermedades infecciosas e inflamatorias en su fase más aguda
- Fracturas óseas
- Heridas abiertas
- Embarazo
- Tumores
- Problemas de presión sanguínea alta y/o baja
- Varices, tromboflebitis y linfagitis
- Problemas cardiovasculares, flebitis o trombosis
- Diabetes
- Epilepsia
- Eczemas, psoriasis

TRATAMIENTO

El tiempo recomendado de una sesión oscila desde los 30 a los 60 minutos, según el tipo de tratamiento. El profesional deberá programar cada tratamiento y los intervalos entre sesiones según las necesidades del paciente y función del masaje.

Aparato y cabezales



Fig 1



Fig 2



Fig 3



Fig 4



Fig 5

Cabezal 1: Cabezal circular con puntas grandes para masaje en profundidad. Utilizar con velocidades bajas. Entre niveles 1 y 2. A máxima velocidad (nivel 5) también se utiliza para la estimulación a nivel de la epidermis.

Cabezal 2: Cabezal circular con múltiples puntas finas de silicona que actúa a nivel de la epidermis. Tratamientos de estimulación, exfoliación, vasodilatación y masaje vigorizante. Se utiliza en espalda, en nalgas y en muslos. Utilizar con velocidad 5. Prepara la piel para facilitar la penetración de cremas reductoras, drenantes o aceites corporales. Utilizado en tratamientos deportivos antes del ejercicio debido a la acción hiperemiante generada de modo local con el masaje (niveles 4 y 5)

Cabezal 3: Cabezal circular de esponja suave y versátil. Para partes sensibles del cuerpo. Masaje ligero y suave. Utilizado antes y después de cualquier tratamiento para preparar los tejidos y descontracturar. Velocidades entre 3 y 5. Utilice una funda de fibra o papel para recubrir el cabezal durante su uso

Cabezal 4: Aplicador cuadrado de 4 semiesferas. Masaje en hombros, espalda, glúteos y muslos. Velocidades 1, 2 y 3.

Cabezal 5: Aplicador en forma de V de esponja. Contorno apropiado para el trabajo de hombros, cuello, espalda, cervicales, piernas y rodillas. Muy indicado para trabajos de relajación y para combatir el estrés diario. Utilice una funda de fibra o papel para recubrir el cabezal durante su uso. Utilícelo con velocidades 2,3 y 4.

Velocidades

El aparato dispone de 5 posiciones para ajustar la velocidad. Cuanto más baja es la frecuencia, más profundamente actúan las ondas mecánicas. Las velocidades bajas se recomiendan para la estimulación a nivel muscular y de la hipodermis. Las frecuencias más altas actúan a nivel de la epidermis.

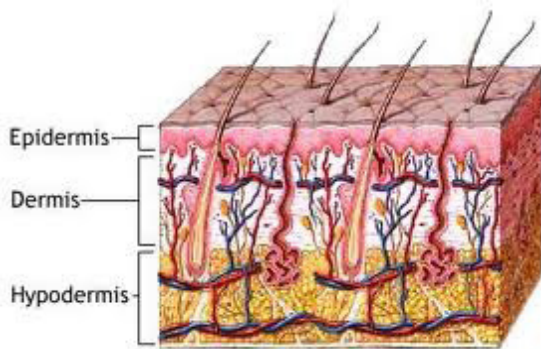
Velocidad 1: 13 Hz aproximadamente. Actúa en la hipodermis y en la dermis profunda (nivel muscular)

Velocidad 2: 17 Hz aproximadamente. Actúa en la hipodermis y en la dermis profunda (nivel muscular) Actúa a nivel arterial, venoso, linfático y nervioso.

Velocidad 3: 22 Hz aproximadamente. Actúa en la dermis.

Velocidad 4: 28 Hz aproximadamente. Actúa en la dermis.

Velocidad 5: 40 Hz aproximadamente. Actúa en la epidermis Actúa sobre la capa basal o germinativa. Estimula la proliferación celular y elimina las imperfecciones cutáneas.



Epidermis: Capa externa de la piel. Ésta se compone de 4 subcapas, desde la más externa a la más interna denominadas: capa córnea, translúcida, granular, espinosa y basal o germinativa. En esta capa se encuentran las células muertas

Dermis: Capa media, responsable de la resistencia y flexibilidad de la piel. En la dermis se encuentran las fibras de colágeno y elastina y el conjunto vasculonervioso.

Hipodermis: Capa más profunda de la piel. Tejido adiposo.

Características Técnicas

Dimensiones y peso	Medidas del embalaje (cm)	83,5 x 42,5 x 39,5
	Dimensiones del aparato (cm)	41x17/24x13
	Peso bruto (kg)	15
	Peso neto (kg)	18,6
Características técnicas	Frecuencias de vibración	Hasta 40 Hz
Características eléctricas	Voltaje	220V—240V
	Frecuencia	50 Hz/60Hz

Recambios

No.	PRODUCTO	REFERENCIA
1	Aplicador de masaje profundo	40025.5
2	Aplicador de exfoliación	40025.4
3	Aplicador suave de esponja	40025.1
4	Aplicador con 4 semiesferas	40025.2
5	Aplicador curvado	40025.3
6	Conjunto completo de 5 aplicadores	40025
7	Cabezal escilante	50064.1
8	Manguera	50064



Visita nuestro TECHNICAL INFO y descárgate toda la información técnica y comercial que puedas necesitar. Fotografías, dosiers, fichas técnicas, etc. ¡No te lo pierdas!

Dosiers | Technical Zoom



Enciende la WEELKO TV desde weelko.com y verás vídeos de otros productos Weelko ¡Para quienes prefieren una imagen a mil palabras!

 **YouTube** | Weelko Barcelona



weelko
the wellness
company

Barcelona
Pol. Ind. La Valldan
Camí de Garreta, 92
08600 Berga
Barcelona – Spain
T. +34 938 24 90 20
E. info@weelko.com
W. www.weelko.com