

## TABLE

Vibromassage et séances	2
Appareil et applicateurs	3
Vitesse de travail et spécification techniques	4
Information web	5

## Vibromassage avec U-Tech de Weelko

Cellulite? **Peau d'orange**? Vergetures? **Mauvaise circulation sanguine**? Doleurs ostéo-articulaires?  
**Problèmes du transit intestinal**? Problèmes lymphatiques?  
**Oedèmes**? Surpoids? **Rétention de liquides**? Ménopause?  
**Flaccidité**? Fatigue? **Stress**?

### Mettez-vous aux mains de **U-Tech, F833**

Appareil de massage vibratoire corporel équipé de 5 têtes pour divers traitements. Unité digitale de contrôle placée sur colonne à roulettes et plateau pour le rangement des applicateurs.

Notre **TECHNICAL ZOOM** vous montre tous les détails, toutes les particularités et vous offre la possibilité de connaître à fond nos appareils d'esthétique.

L'appareil de massage vibratoire, à la loupe de Weelko. Découvrez-le à l'intérieur.



## Le Vibromassage

### À propos du vibromassage

La vibrothérapie est une technique avancée qui traite de façon active la peau et les muscles. Un appareil génère de la pression au moyen d'une tête rotative et vibratoire. Cette technique s'utilise de façon thérapeutique en générant des vibrations mécaniques exercées sur différentes parties du corps.

### En quoi consiste?

L'appareil avec la tête adaptée gère des vibrations à basse fréquence qui, en même temps, produisent une onde mécanique. Cette onde se propage à plus ou moins intensité selon la fréquence utilisée. Plus basse la fréquence est, plus profondément elle agit. À fréquences élevées (jusqu'à 40 Hz), elle agit de façon superficielle. Le fonctionnement de l'appareil se base sur une tête oscillante où on adapte plusieurs applicateurs pour divers traitements.

### Quels sont les bienfaits?

- Stimulation de la prolifération cellulaire
- Élimination des imperfections cutanées
- Réaffirme la peau
- Contribue à une régénération cutanée plus rapide
- Améliore l'oxygénation et la nutrition cellulaire
- Élimine les toxines et apporte de luminosité à la peau
- Améliore le drainage lymphatique et la désobstruction
- Sensation de bien-être et relaxation
- Mobilise et diminue la graisse accumulée
- Modelage de la silhouette

### Indications

- Cellulite et peau d'orange
- Jambes lourdes
- Rétention de liquides
- Traitement amincissant et raffermissant
- Douleur ostéo-articulaire
- Stress et fatigue
- Problèmes lymphatiques
- Problèmes musculaires
- Tension nerveuse
- Massage lymphatique drainant
- Tonification musculaire
- Traitement complémentaire à la kinésithérapie

### Contre-indications

- Maladies cardiaques
- Personnes avec pacemakers
- Maladies infectieuses et inflammatoires dans une phase aiguë
- Fractures osseuses
- Blessures ouvertes
- Grossesse (zone abdominale)
- Tumeurs
- Problèmes de tension artérielle haute ou basse
- Vergetures, phlébite et lymphangite
- Problèmes cardio-vasculaires ou maladies thromboemboliques
- Diabète
- Épilepsie

## TRAITEMENT

Le temps de la séance est d'entre 30 et 60 minutes selon le type de traitement. Le professionnel doit programmer chaque traitement et les intervalles entre séances par rapport aux besoins des clients.

## Appareil et applicateurs



Fig 1



Fig 2



Fig 3

**Patin 1:** Tête circulaire à grands picots pour le massage en profondeur. Utilisation à bas fréquence. Entre les niveaux 1 et 2. À vitesse maximum (niveau 5), il s'utilise pour la stimulation de l'épiderme.

**Patin 2:** Tête circulaire en silicone à petits picots. Elle travaille sur l'épiderme. Stimulation, exfoliation, action vasodilatatrice et massage vigoureux. Ce patin s'utilise sur le dos, fesses et cuisses. Utilisation à vitesse élevée, niveau 5. Ce patin prépare la peau afin de faciliter la pénétration de crèmes amincissantes, drainantes ou des huiles corporels appliquées sur la zone traitée. Utilisé également comme traitement sportif avant l'effort, grâce à l'hyperhémie générée localement (niveaux 4 et 5).

**Patin 3:** Tête à mousse souple d'utilisation très versatile. Elle s'utilise sur l'ensemble du corps ainsi que sur les zones les plus sensibles. Massage léger. Il s'utilise en début et fin de soins pour préparer les tissus et décontracter le patient. Vitesses entre 3 et 5. Utiliser une housse microfibre jetable pour une hygiène optimale entre chaque patient.

**Patin 4:** Tête carrée en caoutchouc à 4 demi-sphères. Massage de la région lombaire, dos, fessiers et cuisses. Vitesses 1, 2 et 3.

**Patin 5:** Tête souple incurvée. Son contour est idéal pour le travail des épaules, cou, dos, cervicales, jambes et genoux. Il est approprié pour la relaxation et pour combattre le stress. Utiliser une housse microfibre jetable pour une hygiène optimale entre chaque patient. Vitesses: 2,3 et 4.



Fig 4



Fig 5

## Vitesses et fréquences

**L'appareil a 5 positions pour régler la vitesse de travail.** Plus la fréquence basse, plus profondément les ondes mécaniques agissent. Les vitesses basses sont recommandées pour la stimulation musculaire et de l'hypoderme. Les fréquences plus hautes agissent à niveau de l'épiderme.

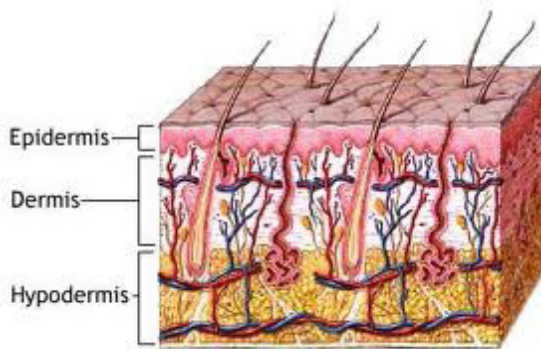
**Vitesse 1: 13 Hz approx.** Elle agit sur l'hypoderme et la derme profonde (niveau musculaire).

**Vitesse 2: 17 Hz approx.** Elle agit sur l'hypoderme et la derme profonde (niveau musculaire). Il agit à niveau artériel, veineuse, lymphatique et nerveuse.

**Vitesse 3: 22 Hz approx.** Elle agit sur la derme.

**Vitesse 4: 28 Hz approx.** Elle agit sur la derme.

**Vitesse 5: 40 Hz approx.** Elle agit sur l'épiderme. Couche basale. Elle stimule la prolifération cellulaire et élimine les imperfections.



**Épiderme:** Couche superficielle de la peau. Elle est composée de 4 strates qui sont, en partant de l'extérieur: couche cornée, claire, granuleuse, épineuse et basale. Dans cette couche, ils se trouvent les cellules mortes.

**Derme:** Couche moyenne, responsable de la résistance et flexibilité de la peau. Dans la derme il se trouvent les fibres de collagène et élastine.

**Hypoderme:** Couche profonde de la peau. Tissus adipeux.

### Spécifications techniques

Dimensions et poids	Dimensions emballage (cm)	83,5 x 42,5 x 39,5
	Dimensions appareil (cm)	41x17/24x13
	Poids brut (kg)	15
	Poids net (kg)	18,6
Fréquences	Fréquence de vibration	Jusqu'à 40 Hz
Spécifications électriques	Voltage	220V—240V
	Fréquence	50 Hz/60Hz

### Pièces détachées

No.	PRODUIT	REFÉRENCE
1	Tête à grands picots	40025.5
2	Tête à petits picots	40025.4
3	Tête à mousse souple	40025.1
4	Tête à 4-demi sphères	40025.2
5	Tête incurvée	40025.3
6	Ensemble de 5 applicateurs	40025
7	Tête rotative	50064.1
8	Tuyau flexible	50064



Visitez notre TECHNICAL ZOOM et téléchargez-vous toute l'information technique et commerciale que vous pourriez souhaiter. Photos, dossiers, fiches techniques, etc. À ne pas les rater!

**Dossiers | Technical Zoom**



Allumez la WEELKO TV sur weelko.com et vous verrez des vidéos d'autres produits Weelko. Pour ceux qui préfèrent une image qu'un long discours!

 **YouTube** | Weelko Barcelona



**weelko**  
the wellness  
company

Barcelona  
Pol. Ind. La Valldan  
Camí de Garreta, 92  
08600 Berga  
Barcelona – Spain  
T. +34 938 24 90 20  
E. info@weelko.com  
W. www.weelko.com